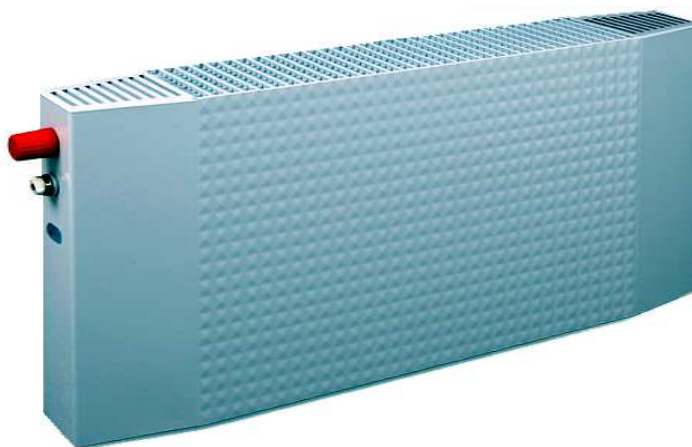


## KONWEKCYJNE GRZEJNIKI CO. WODNE DOLNOZASILANE

### "Convector GC"



Typ grzejnika GC	Wymiary grzejnika [cm]		Normalna moc cieplna wg PN-EN 442 75/65/20°C	Moc cieplna 80/70/20°C	Moc cieplna 55/45/20°C	Pojemność wodna	Masa grzejnika	Pole powierzchni wymiany ciepła
	wys. H	dług. L	W	W	W	dm <sup>3</sup>	kg	m <sup>2</sup>
GC 2/4	20	40	162	183	83	0,13	2,6	1,0
GC 2/5.5	20	55	253	286	130	0,18	3,2	1,6
GC 2/7	20	70	353	400	181	0,22	3,7	2,1
GC 2/8.5	20	85	463	524	238	0,27	4,2	2,7
GC 2/10	20	100	580	657	298	0,31	4,7	3,2
GC 2/11.5	20	115	704	797	361	0,36	5,2	3,8
GC 2/13	20	130	835	945	428	0,40	5,8	4,4
GC 2/14.5	20	145	972	1100	499	0,45	6,3	4,9
GC 2/16	20	160	1114	1261	571	0,49	6,8	5,5
GC 2/17.5	20	175	1262	1429	647	0,54	7,3	6,0
GC 2/19	20	190	1415	1602	726	0,58	7,8	6,6
* GC 2/20,5	20	205	1572	1780	806	0,63	8,3	7,2
* GC 2/22	20	220	1735	1964	890	0,68	8,8	7,7
* GC 2/23,5	20	235	1901	2152	975	0,73	9,3	8,3
* GC 2/25	20	250	2072	2346	1063	0,78	9,8	8,8
GC 4/4	40	40	452	512	232	0,29	4,3	2,0
GC 4/5.5	40	55	641	726	329	0,38	5,3	3,1
GC 4/7	40	70	834	944	428	0,47	6,3	4,2
GC 4/8.5	40	85	1032	1168	529	0,56	7,3	5,4
GC 4/10	40	100	1232	1395	632	0,65	8,3	6,5
GC 4/11.5	40	115	1436	1626	737	0,74	9,3	7,6
GC 4/13	40	130	1641	1858	842	0,83	10,2	8,7
GC 4/14.5	40	145	1850	2094	949	0,92	11,2	9,8
GC 4/16	40	160	2060	2332	1057	1,01	12,2	11,0
GC 4/17.5	40	175	2272	2572	1166	1,10	13,2	12,1
GC 4/19	40	190	2486	2814	1275	1,19	14,2	13,2
* GC 4/20,5	40	205	2701	3058	1386	1,28	15,3	14,3
* GC 4/22	40	220	2918	3303	1497	1,37	16,3	15,4
* GC 4/23,5	40	235	3136	3550	1609	1,46	17,2	16,6
* GC 4/25	40	250	3355	3798	1721	1,55	18,2	17,7
* GC 4/26,5	40	265	3576	4048	1834	1,64	19,2	18,8
* GC 4/28	40	280	3798	4299	1948	1,73	20,2	19,9
* GC 4/29,5	40	295	4021	4552	2063	1,82	21,2	21,0

**KONWEKCYJNE GRZEJNIKI CO. WODNE DOLNOZASILANE**  
**"Convector GC"**

Typ grzejnika <b>GC</b>	Wymiary grzejnika [cm]		Normalna moc cieplna wg PN-EN 442 75/65/20°C	Moc cieplna 80/70/20°C	Moc cieplna 55/45/20°C	Pojemność wodna	Masa grzejnika	Pole powierzchni wymiany ciepła
	wys. H	dług. L	W	W	W	dm <sup>3</sup>	kg	m <sup>2</sup>
GC 6/4	60	40	627	710	322	0,44	6,0	3,0
GC 6/5.5	60	55	888	1005	456	0,58	7,4	4,7
GC 6/7	60	70	1156	1309	593	0,71	8,9	6,4
GC 6/8.5	60	85	1430	1619	734	0,85	10,4	8,0
GC 6/10	60	100	1708	1933	876	0,98	11,9	9,7
GC 6/11.5	60	115	1990	2253	1021	1,12	13,4	11,4
GC 6/13	60	130	2275	2575	1167	1,25	14,8	13,1
GC 6/14.5	60	145	2564	2902	1315	1,39	16,3	14,8
GC 6/16	60	160	2855	3232	1465	1,52	17,8	16,4
GC 6/17.5	60	175	3149	3565	1615	1,65	19,3	18,1
GC 6/19	60	190	3445	3900	1767	1,79	20,8	19,8
* GC 6/20,5	60	205	3744	4238	1921	1,93	22,2	21,5
* GC 6/22	60	220	4044	4578	2075	2,07	23,7	23,2
* GC 6/23,5	60	235	4347	4921	2230	2,21	25,1	24,8
* GC 6/25	60	250	4651	5265	2386	2,34	26,5	26,5
* GC 6/26,5	60	265	4957	5611	2543	2,48	28,0	28,2
* GC 6/28	60	280	5265	5960	2701	2,61	29,4	29,9
* GC 6/29,5	60	295	5574	6310	2859	2,75	30,9	31,6
GC 8/4	80	40	794	899	407	0,60	7,6	4,0
GC 8/5.5	80	55	1125	1274	577	0,78	9,5	6,2
GC 8/7	80	70	1464	1657	751	0,96	11,5	8,5
GC 8/8.5	80	85	1811	2050	929	1,14	13,5	10,7
GC 8/10	80	100	2163	2449	1110	1,32	15,4	13,0
GC 8/11.5	80	115	2520	2853	1293	1,49	17,4	15,2
GC 8/13	80	130	2881	3261	1478	1,67	19,4	17,4
GC 8/14.5	80	145	3247	3676	1666	1,85	21,3	19,7
GC 8/16	80	160	3615	4092	1854	2,03	23,3	21,9
GC 8/17.5	80	175	3988	4514	2046	2,21	25,3	24,2
GC 8/19	80	190	4363	4939	2238	2,39	27,2	26,4
* GC 8/20,5	80	205	4741	5367	2432	2,57	29,2	28,6
* GC 8/22	80	220	5121	5797	2627	2,75	31,2	30,9
* GC 8/23,5	80	235	5504	6231	2824	2,93	33,2	33,1
* GC 8/25	80	250	5889	6666	3021	3,11	35,2	35,4
* GC 8/26,5	80	265	6277	7106	3220	3,29	37,2	37,6
* GC 8/28	80	280	6666	7546	3420	3,47	39,2	39,8
* GC 8/29,5	80	295	7057	7989	3620	3,65	41,2	42,1

\* Grzejniki na zamówienie, termin realizacji do 14 dni  
Szerokość grzejnika - 11 cm.

**EXTREME Sp. z o.o. - CONVECTOR**  
31-763 Kraków. ul. Kantorowicka 400  
tel./fax 012/645 10 08, 645 10 06  
[www.convector.pl](http://www.convector.pl)  
e-mail: handel@convector.pl

